



الخاص

المركز الطبي

HUMANİTE

Özel Psikosomatik Tıp Sağlık Yat. Dan. İç ve Dış Tic. Ltd. Şti.

Esentepe Mah. Gazeteciler Sitesi Matbuat Sokak
No: 25 Esentepe / Şişli / İstanbul

T 0212 274 04 44 - 274 78 78

F 0212 274 63 15

www.humanitepsikiyatri.com



حرر ذهنك

HP HUMANİTE
المركز الطبي
للطب النفسي

سلامة الجسم - العقل - الروح

Esentepe Gazeteciler Sitesi Matbuat Sokak No: 25 Esentepe - Şişli - İstanbul
0 212 274 28 78

www.humanitepsikiyatri.com



مكافحة السرطان، نضال مشترك
من الجسم والعقل والروح:
لنسعى معا في هذا النضال....

HP HUMANİTE
المركز الطبي
للطب النفسي
سلامة الجسم - العقل - الروح

Esentepe Gazeteciler Sitesi Matbuat Sokak No: 25 Esentepe - Şişli - İstanbul
0 212 274 28 78
www.humanitepsikiyatri.com



لقد بدأنا ممارسة جديدة تماما في الطب
النفسي وعلم النفس.

نموذج مستشفى اليوم الواحد.

نقدم إمكانية العلاج والملاحظة اليومية المكثفة والملاحظة في نفس
اليوم من خلال نموذج مستشفى اليوم الواحد التي تقلل من الحاجة إلى
دخول المستشفى.

HP HUMANİTE
المركز الطبي
للطب النفسي
سلامة الجسم - العقل - الروح

Esentepe Gazeteciler Sitesi Matbuat Sokak No: 25 Esentepe - Şişli - İstanbul
0 212 274 28 78

www.humanitepsikiyatri.com



كل خلية من خلاياك لها روحها.
فلا تسممها.
تخلصوا من إدمانكم.

HP HUMANİTE
المركز الطبي
للطب النفسي
سلامة الجسم - العقل - الروح

Esentepe Gazeteciler Sitesi Matbuat Sokak No: 25 Esentepe - Şişli - İstanbul
0 212 274 28 78

www.humanitepsikiyatri.com

بعض المجالات التي ستحصل فيها على المعدات النظرية والممارسة، والتدريبات التي ستلتقها من خبرائنا في إطار برنامج تدريب الامتياز هي كما يلي:

- تقنيات المقابلة العيادية
- المقابلة النفسية
- التخطيط لمستقبلك المهني في علم النفس
- إدمان الكحول-المواد
- اضطرابات القلق
- اضطرابات المزاج
- الفصام
- الطب النفسي التواصلي الاستشاري والطب النفسي الجسدي
- الطب النفسي المتعلق بأمراض النساء والولادة
- علم نفس الأورام
- طب نفس الأطفال والمراهقين
- الاختبارات النفسية العصبية واختبارات الذكاء والشخصية
- الاضطرابات النفسية في الطب الباطني
- المنهج المعرفي في اضطرابات الأكل
- المناهج العامة للعلاج السلوكي المعرفي
- اضطراب الوسواس القهري
- العلاج السلوكي المعرفي للمصابين بالأمراض الطبية
- اضطرابات الوظيفة الجنسية
- ديناميكيات الأسرة والأزواج
- علم الأدوية النفسية
- الصدمة النفسية
- العلاج التحليلي المعرفي
- الذهان
- السيودراما
- العلاجات النفسية في الطب النفسي التواصلي
- تحليل الأفلام/ السينما النفسية

شروط الالتحاق؛

طلاب البكالوريوس والماجستير والخريجين الذين يواصلون تعليمهم من الأقسام المتعلقة بمجال الصحة النفسية مثل الطب والتمريض وعلم النفس والتوجيه والإرشاد النفسي يمكنهم الالتحاق.

يحصل الطلاب الذين يكملون برنامج تدريب الامتياز على "وثيقة التحاق" بأنهم قد نفذوا تدريب الامتياز في مركز Humanite الطبي للطب النفسي.

برنامج تدريب الامتياز للإعداد المهني من HP HUMANITE للطب النفسي (24 ساعة نظرية – 60 ساعة من التدريب العملي)

"ننقل تجاربنا إلى زملائنا الجدد بكل قلوبنا"
أ.د. سدات أوزكان

أحضر مركز Humanite الطبي للطب النفسي العديد من الابتكارات والممارسات في مجال الطب النفسي إلى دولتنا. والآن ينقل معارفه العلمية المهنية المتراكمة التي تستند إلى عشرات السنين والتجهيزات العيادية والأكاديمية المحلية والعالمية إلى الزملاء الجدد العصريين والمجددين والحريصين على التعلم.

ستتمكنون من دمج الممارسة بالتعلم النظري في إطار علمي وبطريقة أخلاقية ومجهزة وفي إطار عالمي، بصحبة خبراء أترك محترمين ورفيعي الشأن، خبراء الطب النفسي وخبراء الطب النفسي التواصلي الاستشاري وخبراء الطب النفسي الجسمي وخبراء علم النفس وخبراء طب الأطفال والمراهقين وعلماء النفس الأطباء، وخبراء علم الأعصاب، وخبراء الطب الباطني والممرضين الأطباء وخبراء التغذية.

هدفنا هو توفير تجهيزات علمية لزملائنا الجدد الراغبين في تقديم خدمات الطب النفسي وعلم النفس، وفي نفس الوقت تقديم التعليم والتدريب نحو تقديم خدمة علاج دقيق وآمن وعلمي وأخلاقي من خلال تطوير ممارساتهم.

طوال فترة برنامج تدريب الامتياز،

- ستتوافر فرصة المشاركة كمراقب في المقابلات تحت إشراف خبراء الطب النفسي في عيادتنا وخدمتنا. ويجب الحصول على الموافقة من فريق العلاج والمريض لكي يتمكن من المشاركة كمراقب في المقابلات.
- ستتوافر إمكانية المشاركة في اجتماعات الحالات العادية التي ينظمها خبراء مؤسستنا، وإمكانية المشاركة كمراقب في الاستشارات، وفرصة المشاركة النشطة في اجتماعات الزيارة.
- يُقدم تدريب نظري 24 ساعة من قبل خبراء مؤسستنا.

يخضع جميع المشاركين لإشراف أ.د. سدات أوزكان.

التدريبات والدورات فيما بعد التخرج

يتم توفير برامج التدريب المستمر الموجه للأطباء والممرضين وعلماء النفس وغيرهم من العاملين في مجال الصحة النفسية.

- تدريب الطب النفسي الجسدي، والطب النفسي التواصلي الاستشاري
- تدريب علم نفس الأورام
- تدريب العلاج النفسي الطبي
- تدريبات الاختبار النفسي
- تدريبات علاج الإدمان



ندوات الحياة النفسية

تُنظَّم ندوات الحياة النفسية مجانًا في مركزنا.

وحدة التدريب النفسي

يُقدِّم التعليم النفسي للمرضى وأقاربهم في مدرسة المرضى لدينا، يقدم التعليم النفسي في موضوعات الطب النفسي والطب النفسي التواصلي و طب نفس الأطفال والمراهقين، وعلم نفس الأورام والإدمان واضطرابات الوظيفة الجنسية وعلم العلاقات والأسرة. بالإضافة إلى تنفيذ برامج تدريبية لدعم التنمية الشخصية. ويُستهدف فهم المرض والمريض، والغرض هو استمرار العلاج جنبًا إلى جنب مع مراثون الحياة. بالإضافة إلى ذلك ، يتم توفير التعليم المستمر للأطباء وعمل الصحة النفسية وعلماء النفس والممرضات.

خدمة إعادة التأهيل

إنه انفتاح جديد لبلدنا، حيث يتم توفير الدعم النفسي الشامل في بيئة علاجية من خلال تقديم جميع إمكانيات التشخيص والعلاج لعلاج النزلاء دون عزل مرضانا عن العلاقات الأسرية والمجتمعية. ويستهدف الدعم والملاحظة والعلاج أثناء اليوم. وبالإضافة إلى العلاجات الحيوية، يتم توفير إعادة التأهيل والتنشئة الاجتماعية تحت إشراف خبير في بيئة معالجة فعالة ومتعددة الأبعاد. يُنفَّذ العلاج النفسي الفردي والعلاج الأسري والعلاجات الاجتماعية من الطبيب النفسي للمجموعة والعلاجات المهنية والعلاجات الفنية والمهارات الاجتماعية وبرنامج تنمية المهارات الحياتية المستقلة، في بيئات منظمة خاصة ضمن نموذج مستشفى اليوم الواحد.



مختبر علم النفس و علم النفس العصبي



اختبارات تقييم الطفل

الأشكال النمائية لجيزيل، واختبار النضج المدرسي على مستوى العاصمة، مقياس فروستج النمائي للدراك البصري، جرد التنمية بأنقرة، اختبار بندر جشنتل للدراك البصري الحركي، اختبار بيبودي للمفردات المصورة، اختبار متهات بورتيوس.

Scid (المقابلة العيادية المنظمة)

مقابلة شبه منظمة تستخدم لتقييم اضطرابات التكيف النفسي (اضطرابات الشخصية). بعد هذه المقابلة، يتم تحديد ما إذا كان هناك أي مشكلة نفسية لدى الفرد على مستوى اضطراب إنشاء العلاقات. كما يتم تحديد سمات الشخصية على مستوى دون العتبة.

المقاييس والجداول

المقاييس في الطب النفسي ذات أهمية كبيرة من حيث تشخيص المثقة وتصنيفها وفهم شدتها. هذه المقاييس تقييم عمليات الأفراد في المواقف المختلفة أو العمليات الموجودة بين الأشخاص.

اختبارات الشخصية

اختبار روشراخ: هو تصوير وعينة من الروح. وهو اختبار ذو ماض طويل يستخدم في جميع أنحاء العالم في مستشفيات الطب النفسي وعياداته بغرض التشخيص النفسي، وفي نفس الوقت هو اختبار للشخصية تشخيصي ذو منشأ ديناميكي يساعد في فهم العمليات اللاواعية التي تكمن في أعماق شخصيات المرضى.

اختبار مينسوتا المتعدد الأوجه للشخصية MMPI، يتميز بإمكانية الكشف عن السمات الشخصية للفرد المطبق عليه باستخدام معايير موضوعية وعلمية.

إختبار تفهم الموضوع TAT، هو اختبار إسقاطي يعطي معلومات حول أفكار الفرد ومشاعره وسلوكياته ودوافعه. ويفسر ما يتعلق بعلاقات الفرد بأسرته والعلاقات فيما بين الأشخاص.

الاختبارات العصبية النفسية

تساهم بطارية الاختبارات العصبية النفسية بشكل كبير في الكشف عن جميع أنواع الخرف بما في ذلك الخرف من نوع الزهايمر، والاكتئاب واضطرابات الانتباه والتعلم، والأمراض العصبية والنفسية المختلفة.

اختبارات الذكاء

يستخدم WAIS (مقياس ويكسلر لذكاء البالغين) لقياس القدرات العقلية للأفراد الذين تتراوح أعمارهم بين 16 وما فوق.

يتكون WISC-R (مقياس وكسلر لذكاء الأطفال) من اختبار يقيم مهارات الأطفال في مجالات مختلفة.

يقدم WAIS-III (مقياس ويكسلر لذكاء البالغين) معلومات تفصيلية عن القدرات العقلية القوية للشخص، وتلك التي تحتاج إلى التطوير.

وحدة الإدمان

(إدمان الكحول، المواد، الإنترنت، التدخين، القمار والعلاقات... إلخ)
تقدم الخدمة جنبًا إلى جنب مع الملاحظة أثناء اليوم، والعلاج المتكامل، والاستشارة حول الإدمان.

وحدة الصدمات النفسية

وحدة اضطرابات الوظيفة الجنسية والمشاكل الجنسية

وحدة طب نفس المسنين

يقدم الخدمة خبير طب نفسي وخبير علم الأعصاب وخبير أمراض الباطنة بالتنسيق مع أعضاء هيئة التدريس.

وحدة علم النفس الغذائي

تتعامل مع الجسم والدماغ وأصل سلوك الأكل وعلم النفس ككل.

وحدة العلاج النفسي

• العلاجات النفسية الفردية

- وحدة العلاج النفسي المعرفي
- العلاج النفسي للتعامل مع الأزمات
- العلاجات الداعمة
- العلاج النفسي الديناميكي
- العلاج النفسي الطبي
- خدمة العلاج النفسي عالية الخبرة الموجهة للمرضى المصابين بأمراض طبية والخاصين لتدخل جراحي (السرطان، فقدان عضو، أمراض القلب، انقطاع الطمث، الألم المزمن، التصلب المتعدد، السكري... إلخ)
- العلاج الجنسي
- علاج الإدمان

• العلاجات النفسية في مجموعة

- العلاجات النفسية في مجموعة والتي توجه للمصابين بأمراض طبية مزمنة، ومرضى السرطان، وللمرضى بعد العمليات
- مجموعة الذهان
- مجموعة العصاب
- تطوير تقنيات مواجهة الإجهاد وتطبيقها
- علاج الإدمان في مجموعة

• العلاج النفسي للعلاقات والمنزل



وحدة الطب النفسي التواصلي الاستشاري والطب النفسي الجسدي

وهو فرع من فروع العلم يقدم الطب النفسي والدعم النفسي الاجتماعي للمرضى الذين يعانون من أمراض بدنية والذين خضعوا لجراحة. وهو الطب النفسي لكل ما هو طبي.

يتم تقديم خدمة متعددة التخصصات من خلال فريق متعدد التخصصات ذو خبرة عالية في هذا المجال:

- الاضطرابات الجسدية النفسية (الأمراض الجسدية ذات المنشأ النفسي)
- العلاج النفساني والدعم النفسي للمرضى الذين يعانون من أمراض الباطنة والأمراض الطبية المزمنة (مثل السكري، الربو، مرض الانسداد الرئوي المزمن، ارتفاع ضغط الدم، مرض التصلب العصبي المتعدد، مرضى غسيل الكلى، أمراض الغدد الصماء... إلخ)
- علاج الأعراض النفسية لدى مرضى القلب وبعد جراحة مجازة الشريان التاجي، تخفيض حمل الإجهاد لحماية سلامة الأوعية الدموية بالقلب (علم النفس القلبي)
- المساعدة النفسية قبل التدخل الجراحي وبعده (الجراحة النفسية)
- العلاج النفسي عند فقدان الأعضاء
- الدعم والعلاج النفسي في الحمل والنفاس وبعد الولادة، والدعم النفسي أثناء انقطاع الطمث (الطب النفسي المتعلق بأمراض النساء والولادة)
- الطب النفسي المتعلق بالألم
- العلاج النفسي والدعم النفسي الاجتماعي لمن يعانون من أمراض عصبية
- الدعم النفسي للمرضى الذين يخضعون للعلاج الطبيعي وإعادة التأهيل
- العلاج النفسي لمن يعانون من أمراض المعدة والأمعاء
- العلاج النفسي في الأمراض الجلدية

وحدة علم نفس الأورام

علاج الأعراض النفسية التي يسببها مرض السرطان وعلاجاته، وتقديم الدعم النفسي للمريض وعائلته.

يقدم العلاج النفسي الطبي والتعليم النفسي من قبل فريق ذو خبرة عالية في هذا المجال.



علم نفس الأورام

لكل خلية روح،

إذا انهارت الروح ، ينهار الجسم بسرعة أكبر،

الجسم والعقل والروح كلٌّ لا يتجزأ.

أ.د. سدات أوزكان

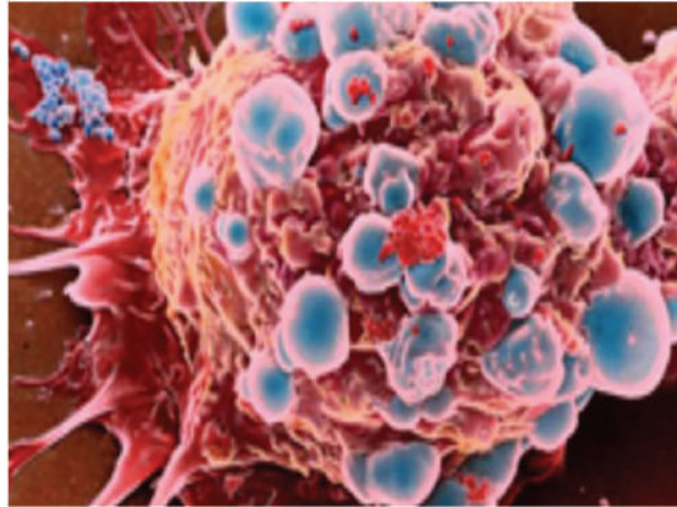
علم نفس الأورام: هو أعلى نظام يتعلق بالوجود الإنساني حيث يندمج الطب النفس وعلم النفس والعلوم الإنسانية وعلم الاجتماع والفلسفة. مكافحة السرطان نضال مشترك من الجسم والعقل والروح.

تحدث المتلازمات والمشاكل النفسية الأكثر شيوعًا في الطب العام في السرطان.

المتلازمات النفسية التي تحدث في السرطان (مثل الاكتئاب) تؤثر على امتثال المريض ونوعية حياته، ولها تأثير سلبي على مسار السرطان، والاستجابة للعلاج، وفترة حياة المريض.

لا يمكن تناول الحالة النفسية للمريض خلال تلقي علاج السرطان. فالعلاج النفسي والدعم جزء لا يتجزأ من علاج السرطان. إذا انهارت النفسية، ينهار الجسم بسرعة أكبر. والهدف هو تأمين النضج ما بعد الصدمة من الأزمة.

بجب أن نوفر للشخص، روحًا وذهنًا وذاتًا ووجودًا وحياة جديدة ومناسبة للجسم الجديد.





وحدة طب نفس الأطفال والمراهقين

تقع مسؤولية هذه الوحدة على عاتق عضو هيئة تدريس خبير في طب نفس الأطفال والمراهقين، وتتكون الوحدة من خبير طب نفس الأطفال والمراهقين وعالم نفس ومعلم وأخصائي تخاطب متخصصين في هذا المجال.

- يتم تقديم الدعم النفسي والعلاج لأولئك الذين يعانون من الطلاق وفقدان الوالدين،
- الدعم النفسي للأطفال والمراهقين الذين يعانون من اضطرابات جسدية (داء السكري، اللوكيميا، الجراحة ... إلخ)
- بالإضافة إلى ذلك، يتم إجراء دراسات بالتعاون مع الخدمات الإرشادية للمدارس.

- الاضطرابات الحركية واضطرابات اللوازم
- اضطرابات الإخراج
- اضطرابات الأكل والنوم والكلام

- صعوبات التعلم والقشل الدراسي... إلخ
- إجهاد الامتحان
- الاضطرابات النمائية الشائعة (التوحد، أسبرجر)
- اضطرابات الكلام والتواصل
- الإدمان

- تقدم العلاج النفسي والعقلي في المشكلات التي يعاني منها الأطفال والمراهقون مثل
- اضطرابات السلوك والتكيف
- نقص الانتباه وفرط النشاط
- المشاكل النمائية
- القلق والاكتئاب والرهاب الاجتماعي



الطب النفسي العيادي

- الفصام والاضطرابات الذهانية الأخرى
- اضطراب الوهم
- اضطرابات المزاج
- الاكتئاب
- اضطراب ثنائي القطب

- اضطرابات القلق
- اضطراب الهلع
- الرهاب
- اضطراب الوسواس القهري
- الرهاب الاجتماعي
- الاضطرابات النفسية التالية للصدمة
- الاضطرابات النمائية
- أمراض الدماغ العضوية
- اضطرابات الوظيفة الجنسية

- المتلازمات المؤلمة
- الصداع التوترى
- الإصابات والأمراض البدنية المصاحبة للإجهاد
- اضطرابات الأكل
- فقدان الشهية
- الشره المرضي
- السمنة

- اضطرابات النوم
- اضطرابات السيطرة على الاندفاع
- اضطرابات التكيف
- اضطرابات الشخصية
- مشكلات داخل الأسرة ومشكلات العلاقات الاجتماعية والتواصل

خدمة الملاحظة والدخول

يوجد في هذه الوحدة غرف للمرضى مجهزة بتجهيزات طبية تقنية وبيئة علاجية. وتجرى جميع الممارسات التشخيصية والعلاجية التي يمكن أن تقدم في مستشفى. يتم تقديم جميع خدمات العلاج والعناية المكثفة النفسية والعقلية (العلاجات البيولوجية، العلاج النفسي السلوكي التطبيقي).

يقدم لمرضانا البقاء طوال اليوم والملاحظة والمتابعة والعلاج على مدار الساعة والإقامة في المستشفى لفترة قصيرة.

وحدة متابعة المريض في المنزل

وحدة الاستشارة والعلاج والمتابعة للمرضى
المشمولين في مستشفى أخرى



طاقم العمل الطبي

- خبراء الطب النفسي
- خبراء الطب النفسي الجسدي والطب النفسي التواصلي الاستشاري
- خبير علم الأعصاب
- خبير الطب الباطني
- خبير طب نفس الأطفال والمراهقين – عالم نفس خبير
- أطباء علماء النفس متخصصون في العلاج النفسي
- معالج نفسي – علم نفس الصم
- خبير العلاج الأسري والعلاقات
- خبير التغذية
- خبير العلاج الجنسي
- خبير العلاج النفسي الموجه للمصابين بأمراض طبية (علماء نفس متخصصون في العلاج النفسي الطبي)
- استشاري الإدمان
- باحثون اجتماعيون وممرضون متخصصون في مجال الطب النفسي





مجالات الخدمة المشمولة لدينا

- الملاحظة اليومية والبقاء طوال اليوم، مما يزيد نسبة النجاح في العلاج
- الطب النفسي العيادي
- التدخل النفسي للطوارئ
- الطب الباطني
- علم الأعصاب
- طب نفس الأطفال والمراهقين
- طب نفس المسنين
- إعادة التأهيل النفسي – العلاج بالفن
- علم نفس الأورام (الدعم النفسي مرضى السرطان)
- علم النفس العيادي
- مختبر علم النفس العيادي وعلم النفس العصبي، وتطبيقات اختبارات الشخصية والذكاء والاختبار العصبي المعرفي
- التحفيز المغناطيسي عبر الجمجمة
- إزالة الحساسية لحركة العين وإعادة المعالجة
- مختبر تخطيط أمواج الدماغ
- مختبر الكيمياء الحيوية
- العلاجات النفسية
- العلاجات الفردية
- العلاجات في مجموعات
- العلاج النفسي الطبي (لدى المصابين بأمراض طبية)
- وحدة الألم النفسي الجسدي
- العلاج الأسري والزوجي وعلاج العلاقات
- العلاج الجنسي
- وحدة علاج الإدمان
- وحدة الصدمات النفسية
- برنامج غذائي نفسي
- اضطرابات النوم
- وحدة اضطرابات الوظيفة الجنسية
- التعليم النفسي (يقدم التعليم فيما يتعلق بالأمراض للمريض وأقارب المريض)
- التعليم المستمر فيما بعد التخرج
- علم نفس الصم – العلاج النفسي
- الاستشارة والعلاج والمتابعة للمرضى المشمولين في مستشفى أخرى
- متابعة طب نفسية للمرضى طريحي الفراش بالمنزل

سلامة الجسم - العقل - الروح

العلاجات الفردية

الملاحظة اليومية، والبقاء طوال اليوم، والتدخل في حالات الطوارئ النفسية الباطنة

مختبر الكيمياء الحيوية

الطب النفسي العيادي

وحدة علم نفس الغذائي

وحدة الألم النفسي الجسدي

العلاج الأسري والزوجي وعلاج العلاقات

وحدة اضطرابات الوظيفة الجنسية

متابعة نفسية للمرضى طريحي الفراش بالمنزل

علم نفس الصم- العلاج النفسي

وحدة الصدمات النفسية

الطب النفسي التواصلي الاستشاري

(علاج المسائل النفسية التي تسببها الاضطرابات البدنية)

التحفيز المغناطيسي عبر الجمجمة، إزالة الحساسية لحركة العين

وإعادة المعالجة

التعليم النفسي

(يقدم التعليم فيما يتعلق بالأمراض للمريض وأقارب المريض)

علم الأعصاب

طب نفس الأطفال والمراهقين

العلاجات الجماعية

العلاجات النفسية

علم نفس الأورام

(الدعم النفسي لمرضى السرطان)

إعادة التأهيل النفسي والعلاج بالفن

العلاج المعرفي

العلاج النفسي الطبي (لدى المصابين بأمراض طبية)

وحدة النوم

التعليم المستمر بعد التخرج

طب نفس المسنين

علم النفس العيادي

وحدة علاج الإدمان

الاستشارة النفسية والعلاج والمتابعة للمرضى المشمولين في مستشفيات أخرى

العلاج والمتابعة

مختبر تخطيط أمواج الدماغ

علاج ديناميكي

علم النفس العيادي، وتطبيقات اختبار النفسية العصبية

والمعرفية العصبية والذكاء



تجديداتنا

نحن Humanite للطب النفسي نهدف إلى نشر هذه الممارسة في بلدنا حيث أنها تزيد من معدل النجاح في العلاج وتقلل من الحاجة إلى البقاء في المستشفى ومدته. يعتبر نموذج مستشفى اليوم الواحد في الطب النفسي انطلاقة جديدة لبلدنا. هدفنا هو تقديم الدعم النفسي الشامل في بيئة علاجية حيث تتوفر جميع إمكانيات التشخيص والعلاج الطبي لعلاج النزلاء دون عزل مرضانا عن العلاقات الأسرية والمجتمعية. توفر فرصة المتابعة القريبة السريعة حيث توفر إمكانية البقاء طوال اليوم والعلاج والملاحظة المكثفة (البقاء لمدة قصيرة) إذا لزم.



• إزالة الحساسية لحركة العين وإعادة المعالجة

إزالة الحساسية لحركة العين وإعادة المعالجة، هي ممارسة علاج نفسي دون استخدام الأدوية أو التنويم المغناطيسي. وهي فعالة بشكل خاص في الإدراك الحسي.

• علاج التحفيز المغناطيسي عبر الجمجمة

علاج التحفيز المغناطيسي عبر الجمجمة هو تقنية طبية معتمدة من إدارة الأغذية والدواء، في الأمراض النفسية والعصبية. وهو علاج طبي يعمل عن طريق تحفيز الخلايا المغناطيسية في الدماغ.

• المختبرات

- الكيمياء الحيوية
- مختبر تخطيط أمواج الدماغ
- إختبار التركيز المحوسب MOXO
- اختبار الشخصية
 - اختبار رورشاخ
 - اختبار مينسوتا المتعدد الأوجه
- للشخصية MMPI
- اختبار نفسي عصبي
- اختبار الذكاء



نرى الصحة النفسية وصحة الجسد
كلًا لا يتجزأ.

نتابع أحدث التطورات والانفتاحات المتقدمة في العلوم.

نحن نقدم معيار علمي عالي المستوى.

ونستند إلى المبادئ الأخلاقية.

إننا نعتبر العلوم والحب والثقة هي أعلى قيم "humanite".

الأخلاقيات العلمية والقيم الإنسانية والخبرة والمنهج الشامل عالي الخبرة
والتعليم المستمر هو الأساس.

نبعد ممارسات الطب النفسي عن
الأنماط المتحاملة والضيقة.

نحن على دراية بمعالجة المرض
من خلال فهم المريض.

مركزنا ينتج الخدمة العلمية بروح الإخلاص والحب، ويدمج أحدث
التطورات العلمية في العالم مع تراكم خبرة عشرات السنين.

نحن نؤيد مفهوم الطب والطب
النفسي العالمي.



نحن بصدد بدء ممارسة جديدة في
مجال الطب النفسي وعلم النفس
في النظام الصحي في بلدنا:

"نموذج مستشفى اليوم الواحد"



مبدأنا

هو التقارب من الإنسان
والصحة والمرض
والعلاج، في تكاملٍ
بيولوجي ونفسي
 واجتماعي وثقافي.



Humanite

تستند إلى القيم العالمية والإنسانية
والأخلاقية والعلمية للطب
تحتضن الإنسان، ونحتفظ لكل إنسان
بكامل الإنسانية.

مركز HUMANITE الطبي للطب النفسي هو مشروع خدمة علمية.

تقدم مؤسستنا نموذجًا جديدًا في مجال الطب والطب النفسي وعلم النفس في بلدنا وفي نظامنا الصحي. هذا المشروع هو منتج ورؤية تستند إلى تراكمات من عشرات السنين ومفعمة بروح الإخلاص.

مركز HUMANITE الطبي للطب النفسي مؤسسة تقدم خدماتها في مجال الطب النفسي العيادي وطب نفس الأطفال والمراهقين، والطب النفسي التواصلي والطب النفسي الجسدي والطب النفسي لعلاج الإدمان والطب النفسي لمرضى السرطان وطب نفس المسنين والطب العيادي، والعلاج الأسري والعلاقات، والعلاج الجنسي، العلاج النفسي من خلال لغة الإشارة للمعاقين سمعيًا، وخبرة الطب الباطني وخبرة علم الأعصاب؛ وعلم نفس الغذاء، والعلاج النفسي والتعلم النفسي، في تكامل وتحت سقف واحد. ويستند إلى مفهوم تكامل الجسم – العقل – الروح. ويؤمن سلامة الجسم – العقل – الروح من خلال تكامل الطب النفسي- طب الباطنة- علم الأعصاب – العلاج النفسي.

وهو مركز طبي ينفذ نموذج مستشفى اليوم الواحد. حيث أن نموذج مستشفى اليوم الواحد هو ممارسة جديدة في النظام الصحي ببلدنا في مجال الطب النفسي وعلم النفس وعلم الأعصاب والطب الباطني والطب النفسي. ويوفر العلاج الأمثل من خلال الملاحظة والفحص المكثف قصير الأجل بدخول المستشفى خلال اليوم دون الحاجة للبقاء في المستشفى لفترة طويلة.

نقدم إمكانية العلاج والملاحظة اليومية المكثفة والملاحظة في نفس اليوم من خلال نموذج مستشفى اليوم الواحد التي تقلل من الحاجة إلى دخول المستشفى. تتوافر لدينا مختبرات لفحوص الكيمياء الحيوية وتخطيط أمواج الدماغ ومختبرات الاختبارات النفسية والعصبية التي تتطلبها الخدمة. نحن نههدف لجسم جديد وذات جديدة وطرق جديدة ورؤى جديدة ومعيشة وظيفية جديدة.

تجديداتنا؛

• "نموذج مستشفى اليوم الواحد" التي تقدم جميع خدمات المستشفى في بيئة علاجية دون الحاجة إلى فصل المرضى النفسيين عن الأسرة والمجتمع والعلاقات الاجتماعية، والتي تقلل متطلبات البقاء في المستشفى.

• إمكانية دخول المستشفى والملاحظة لفترة قصيرة إذا لزم الأمر

• توافر جميع العلاجات الطب نفسية والدعم النفسي الاجتماعي للمصابين بالأمراض الطبية البدنية أو للمرضى ممن خضعوا لتدخل جراحي ولمرضى السرطان،

• وحدة إعادة تأهيل المرضى الموجهة لإعادة مشاركتهم الوظيفية والإنتاجية بالمجتمع

• برامج التعليم المستمر

العنوان
العلمي

مرکز HP HUMANİTE الطبی الخاص

طب نفسي، طب نفسي أطفال، علم النفس، طب الباطنة،
علم الأعصاب، صحة الطفل



Humanite
Psikiyatri

www.humanitepsikiyatri.com

سلامة الجسم – العقل – الروح
نموذج مستشفى اليوم

خدماتنا عالية الخبرة التي يقدمها طاقمنا الأكاديمي

وحدة العلاج النفسي (العلاج النفسي الطبي العلاج الأسري والعلاقات العلاج السلوكي المعرفي علاجات المجموعة)	الطب النفسي التواصلي الاستشاري (الجراحة النفسية، الطب النفسي العصبي، طب القلب النفسي، الطب النفسي المتعلق بأمراض النساء والولادة، الطب النفسي في الطب الباطني)	الطب النفسي الجسمي (الإجهاد، الأمراض الجسدية ذات المنشأ النفسي، اضطرابات الأكل)
مختبرات الباطنة والكيمياء الحيوية	الطب النفسي العيادي (المزاج، القلق، الوسواس القهري، الاضطراب الذهاني الاكتئاب)	علم الأعصاب علم النفس - مختبر علم النفس العصبي
خدمة دخول المستشفى في نفس اليوم والملاحظة طوال اليوم	الطب النفسي لمرضى السرطان	الدورات التدريبية بعد التخرج - تدريب الامتياز - الإشراف
استشارات الإدمان، إدمان الكحول، المواد، الإنترنت	إعادة التأهيل والعلاج المهني	ندوات التدريب النفسي الحياتي
طب نفس الأطفال والمراهقين	طب نفسي الحالات الطارئة	تخطيط أمواج الدماغ
وحدة الصدمات النفسية	التحفيز المغناطيسي عبر الجمجمة	طب نفس المسنين
اضطراب الوظيفة الجنسية	إزالة الحساسية لحركة العين وإعادة المعالجة	علم النفس الغذائي



خط العيادة
0212 274 78 78

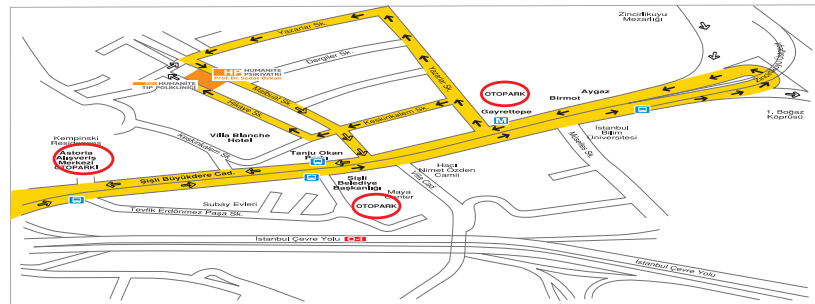


المنسق العام
0532 734 68 06



خط استشارة
الطبيب الخبير
0544 542 43 69

Esentepe Mh. Gazeteciler Sitesi Matbuat Sokak No:25
Esentepe – Şişli – İstanbul Telefon: 0212 274 78 78



PSIKIYATRI - PSIKOLOJİ
NÖROLOJİ - DAHİLİYE
ÇOCUK SAĞLIĞI

HP HUMANİTE TIP MERKEZİ
PSIKIYATRI Prof. Dr. Sedat Özkan

HUMANİTE TIP MERKEZİ
GÜN HASTANESİ

مرکز HP HUMANİTE الطبي

سلامة الجسم - العقل - الروح
الطب النفسي - علم النفس - الباطنة - الأعصاب
مستشفى اليوم

Esentepe Mah. Gazeteciler Sitesi Matbuat Sokak
No: 25 Esentepe / Şişli / İstanbul

T 0212 274 04 44 - 274 78 78 F 0212 274 63 15
www.humanitepsikiyatri.com